



ELKAR-EKIN LANEAN 2021-2023

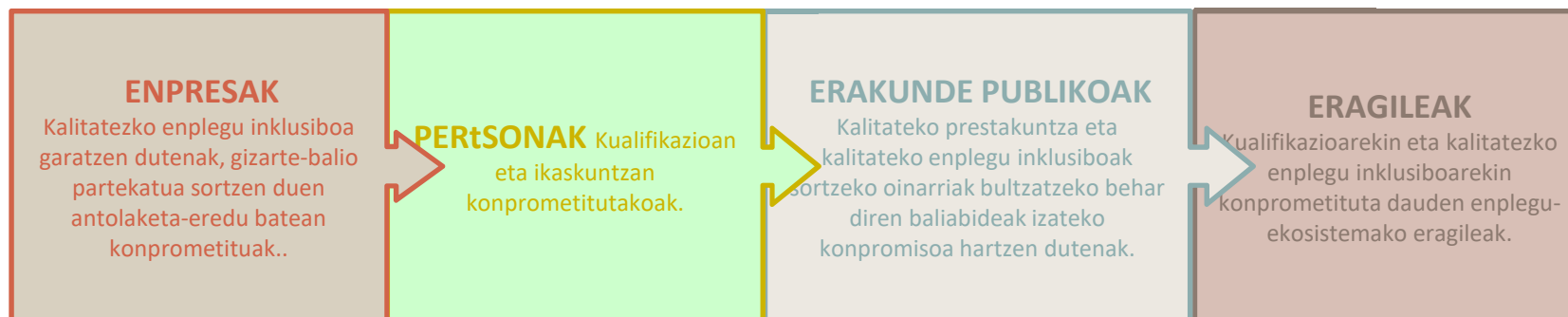
**BAZTERKERIA EGOERAN ETA/EDO BAZTERKERIA EGOERA
JASATEKO ARRISKUAN DAUDEN PERTSONEI
ZUZENDUTAKO INKLUSIBOA ETA KALITATEZKOA DEN
GIPUZKOAREN ENPLEGU ESTRATEGIA**

Donostia, 2021eko apirilaren 28a

6. ESTRATEGIAREN MISIOA, JARDUERA-EREMUAK ETA HELBURU OROKORRAK

MISIOA

Gipuzkoa, garapen ekonomiko eta sozialeko eredu aurreratu baten alde egiten duen lurralde inklusiboa da. Eredu horren enpresak lehiakorrak, eraldatzaileak, gizatiarrak eta jasangarriak dira, eta pertsona guztien kalitatezko enplegua eta enplegu inklusiboa sustatzen dute, bereziki kontuan hartuta bazterkeria-egoeran eta/edo -arriskuan dauden pertsonak, enplegarritasun ertain-baxuko langabezia-egoeran daudenak eta lan-ezgonkortasuneko egoeran dauden pertsonak. Eta hori honako hauen inplikazio aktiboari esker da:



Hori guztia ekonomia inklusibo eta jasangarri bat garatuz, balio ekonomiko eta sozial handia sortzen duena, **politika inklusibo integral eta berritzaileekin** batera, elkarlaneko gobernantza-eredu baten bidez, eraikuntza kolektibo eta irekikoa, zeinak barne hartzen baititu eremu instituzionaleko, hirugarren sektoreko, ekonomia- eta hezkuntza-eremuko eta **Gipuzkoa bizitzea eta lan egitea merezi duen lurralde inklusibo bihurtzen duten** beste esparru sozial batzuetako eragile publiko eta pribatu garrantzitsu guztien ikuspegia, ezagutza eta konpromisoa.

... 6. ESTRATEGIAREN MISIOA, JARDUERA-EREMUAK ETA HELBURU OROKORRAK

1



Sistemaren gobernantza

Gobernantza- eta kudeaketa-eredu koaboratibo, eraginkor eta gardena garatzea.

Bazterkerian dauden eta/edo bazterkeria egoeran geratzeko arriskuan dauden pertsonekin esku hartzeko prozesuen kalitatea eta sistemaren funtzionamendu koordinatua errazteko metodoak eta tresnak antolatzea.

2



Kalitatezko enplegu-aukera inklusiboa

Bazterkerian dauden eta/edo bazterkeria egoeran geratzeko arriskuan dauden pertsonentzako kalitatezko lanpostu inklusibo berriak sor daitezzen bultzatzea.

Bazterkerian dauden eta/edo bazterkeria egoeran geratzeko arriskuan dauden pertsonentzako kalitatezko lanpostu inklusiboak sortzen dituzten enpresak sortzea eta finkatzea bultzatzea.

3



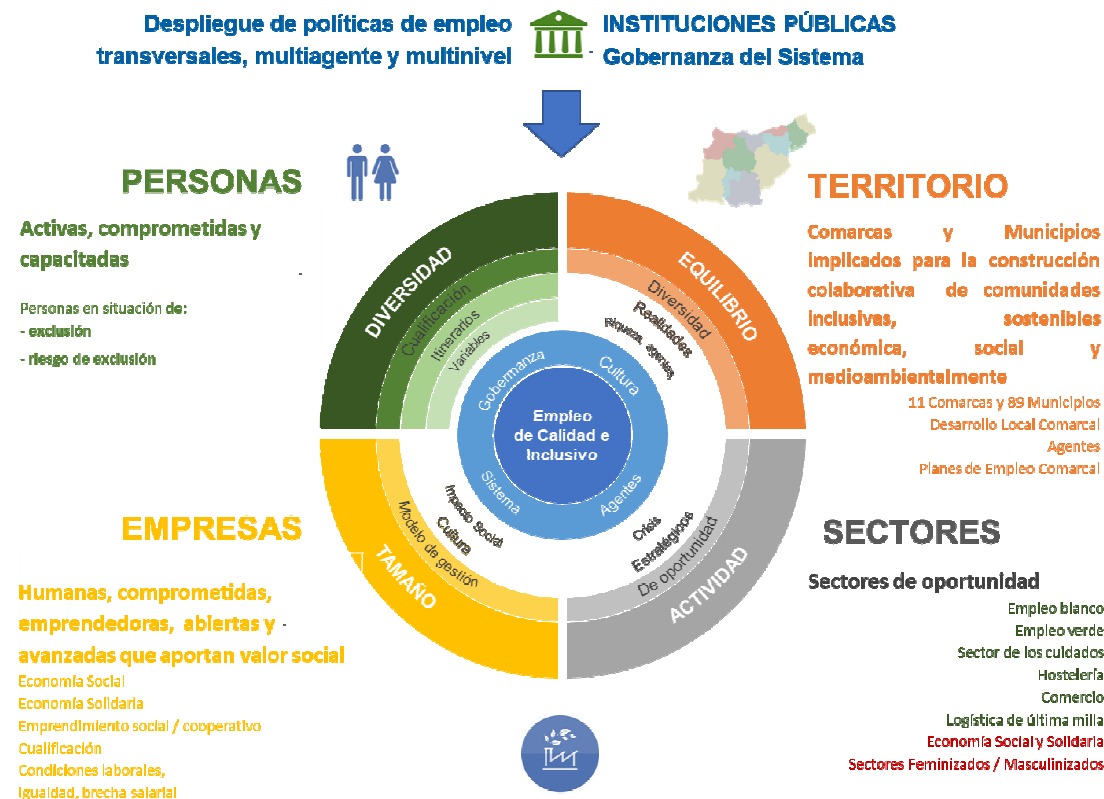
Enplegagarritasuna eta kualifikazioa

Bazterkerian dauden eta/edo bazterkeria egoeran geratzeko arriskuan dauden pertsonen lan-merkatuan sartzeko eta jarraitzeko aukera berdintasuna sustatzea, Eusko Jaurlaritzarekin, Lanbiderekin eta enplegu-sistemako eragile guztiekin lankidetzan.

Bizitza osoan bazterkerian dauden eta/edo bazterkeria egoeran geratzeko arriskuan dauden pertsonen garapen pertsonala eta profesionala erraztea, Eusko Jaurlaritzarekin, Lanbiderekin eta enplegu-sistemako eragile guztiekin lankidetzan.

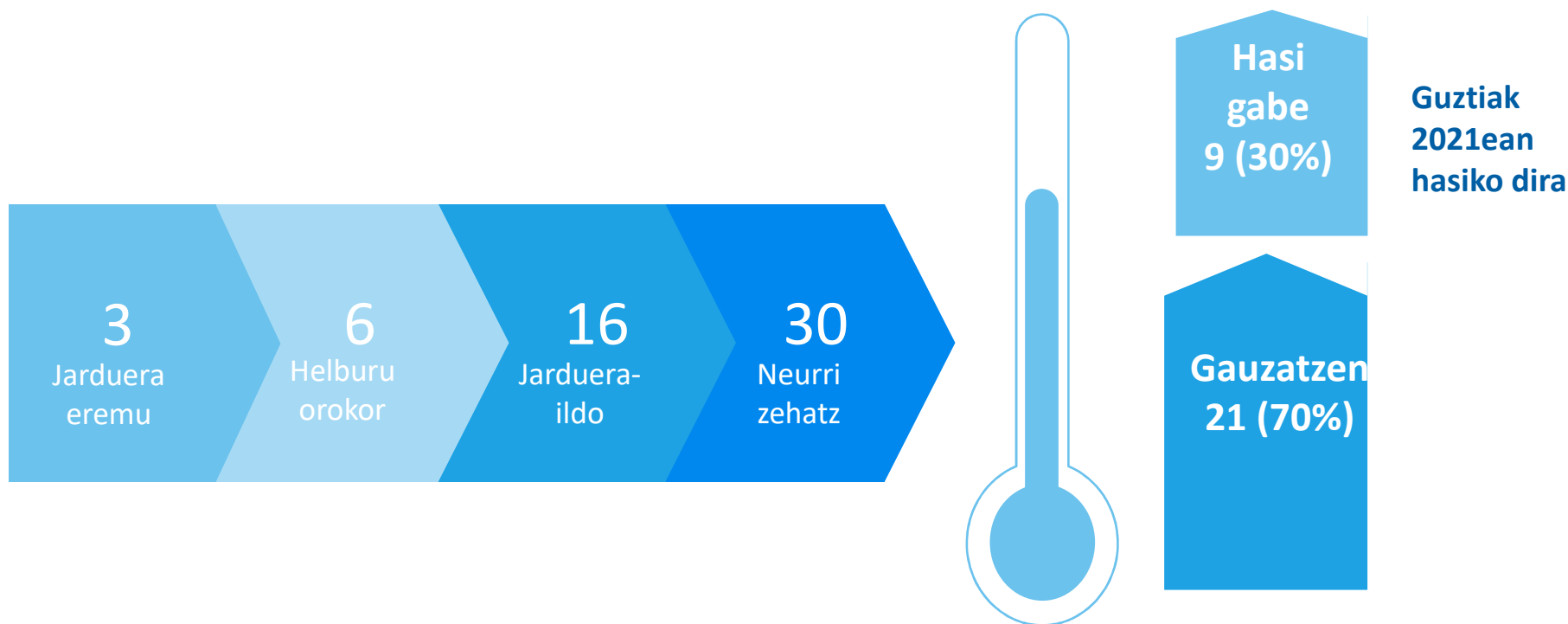
7. ESTRATEGIA ZER EREMUTAN GARATZEN DEN

ElkarEkin Lanean 2020-2023rako Gipuzkoako Kalitate eta Gizarteratze Enpleguaren Estrategia garatzeko, kontuan hartu eta inplikatu egiten dira Gipuzkoako enplegu-ekosistema osatzen duten eragile guztiak, [lankidetzan eta elkar-sorkuntzan](#) arituz, bai erakundeen esparruan, bai gizarte-, ekonomia-, hezkuntza- eta hirugarren sektoreko eragileen arloan eskumenak eta konpromisoa duten eragile guztiak.



8. JARDUERA-ILDOAK EDO NEURRIAK

ElkarEkin Lanean Estrategiak, Gipuzkoa lurralde inklusiboa izan dadin, baztertuta dauden eta/edo baztertuta geratzeko arriskuan dauden pertsonentzako kalitatezko enplegu inklusiboa bultzatzen duen garapen ekonomiko eta sozialaren aldeko apustua egin dezan, **lehentasunezko 3 jardueraremu definitzen ditu**, honela banatuta: **6 helburu orokor**, **16 jarduera-ildo** eta, guztira, 2020-2023 epemugarako ezarri beharreko **30 neurri** edo ekintza.



12. ESPERO DEN ERAGINA

Gipuzkoan bazterkerian dauden eta/edo bazterkeria egoeran geratzeko arriskuan dauden pertsonen kalitateko eta inklusiboko enpleguaren 2020-2023ko strategiak [honako inpaktu hauen irismena aurreikusten du](#).

- Tipologia desberdinetako 450 proiektu baino gehiago egitea
- Jardueren bidez 4.000 pertsona baino gehiagorengana iristea (zuzenean edo zeharka)
- 2.500 pertsona baino gehiago gaitzen laguntzea
- Besteren konturako 3.500 enplegu berri sor daitezen bultzatzea
- 2023an Gipuzkoan gizarteratze- eta laneratze- arloko 15 enpresen kopurua gainditzea**